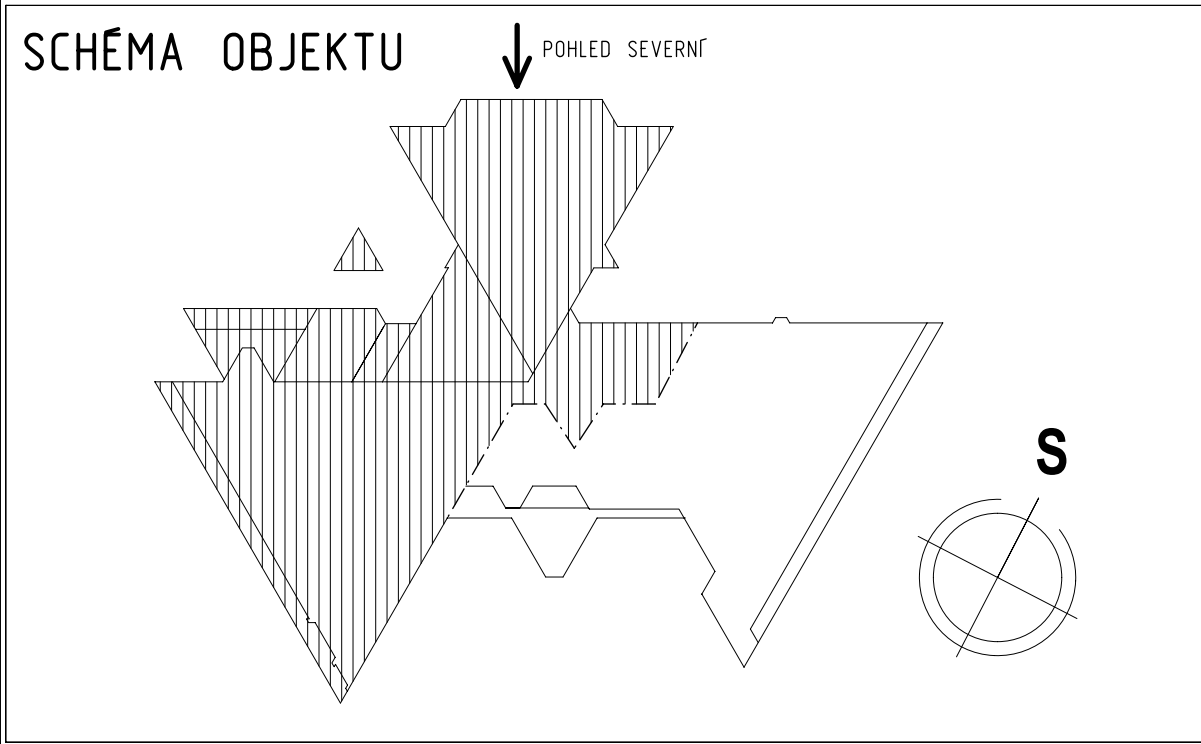
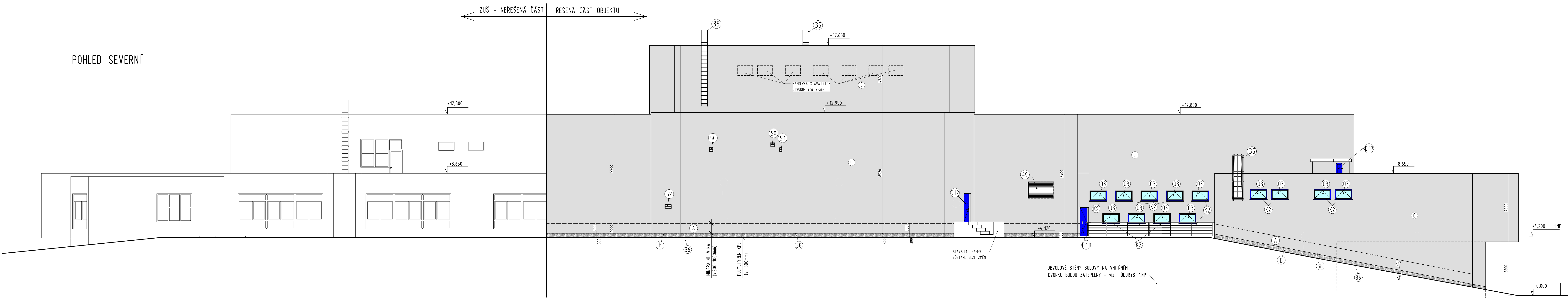


POHLED SEVERNÍ



POZNÁMKA

- SOKL DO VÝŠKY 2m OD TERÉNU BUDE OPATŘEN DVOJNÁSOBNOU SÍTOVINOU (Z TOHO JEDNOU PANCEROVOU) Z DŮVODU ZVÝŠENÉ MECHANICKÉ ODOLNOSTI PROTI POŠKOZENÍ.
- JAKO VNĚJŠÍ ZATEPLOVACÍ SYSTÉM MUSÍ BÝT POUŽIT TYPOVÝ CELEK JEDNOHO VÝROBCE S MAX. POUŽITÍM SYSTÉMOVÝCH PRVKŮ (ROHOVÉ PROFILY, SOKLOVÉ PROFILY, DILATAČNÍ LISTY, APOD.) TEHOŽ VÝROBCE SYSTÉMU. NENÍ MOŽNÉ KOMBINOVAT PRVKY RŮZNÝCH SYSTÉMŮ A VÝROBCŮ.
- KOTVENÍ BUDE PROBÍHAT ŠROUBOVACÍMI HMOZDINKAMI PRO ZAPUŠTĚNOU MONTÁŽ, OTVOR PO HMOZDINCE ZAPĚNĚN PŮ PĚNOU NEBO OPATŘEN ZÁTKOU Z IZOLACE).
- PŘED REALIZACÍ ZATEPLENÍ BUDE DODAVATELEM ZATEPLOVACÍHO SYSTÉMU PROVEDEN STAVEBNĚ TECHNICKÝ PRŮZKUM FASÁDY OBJEKTU. PRŮZKUM BUDE SPOČÍVAT V PROVERENÍ TECHNICKÉHO STAVU A SOUDRNOSTI VNĚJŠÍCH POVRCHOVÝCH VRSTEV A V PROVEDENÍ VÝTAŽNÝCH ZKOUŠEK UPEVŇOVACÍCH PRVKŮ ZATEPLOVACÍHO SYSTÉMU. VÝSLEDEK BUDE ZOHLEDNĚN PŘI NÁVRHU KOTVENÍ ETICS. PŘÍPADNÝ NESOUDRNÝ POVRCH BUDE PŘEDEM OKLEPÁN, OČIŠŤEN A DLE POTŘEBY VYROVNÁN.
- NA DESKY Z SEDĚHO POLYSTYRENU NESMÍ PŮSOBIT PRŮMĚ SLUNEČNÍ ŽÁŘENÍ - JE NUTNO OPATŘIT LEŠENÍ ZAKRÝVACÍ SÍŤ, KTERÉ ZŮSTANE ZAVĚŠENÁ AŽ DO NANESENÍ ZÁKLADNÍ (ARMOVACÍ) VRSTVY.
- VESKÉRE PRVKY ETICS (LEPIDLA, HMOZDINKY, APOD.) MUSÍ BÝT SCHVÁLENY VÝROBCEM SYSTÉMU.
- TLOUSTKA TEPELNĚHO IZOLANTU NA OŠTĚNÍ A NADPRAŽÍ OTVORŮ BUDE 30mm.
- TLOUSTKA TEPELNĚHO IZOLANTU NA PARAPETECH OKEN BUDE 30mm.
- DESKY SEDĚHO FASÁDNÍHO POLYSTYRENU SE NESMÍ UMÍSŤOVAT POD VNĚJŠÍ PARAPET, TAM BUDE UMÍSTĚN POLYSTYREN BÍLÝ EPS 70 F, PŘÍPADNĚ MINERÁLNÍ VATA (U SOKLU).
- VODODROVNĚ PODHLÉDY OBJEKTU (SPODNÍ STRANA BALKÓNŮ, TERASY) BUDOU ZATEPLENY TEPELNÝM IZOLANTEM TL. 160mm.
- PŘED REALIZACÍ ZATEPLENÍ BUDE ODSTRANĚN KAMENNÝ OBKLAD STĚN BALKÓNŮ A SOKLU Z JIŽNÍ STRANY OBJEKTU.
- NÁPISY "CITADELA" (2ks) NAD HLAVNÍM VÝSTUPEM BUDOU PROVEDENY JAKO 3D PÍŠMENA, PŘEDSAZENÁ (cca 0,100mm) NA TRNĚCH PŘED LTC FASÁDŮ. NÁPIS "CITADELA" NA STŘEŠE OBJEKTU BUDE PROVEDEN JAKO 3D SVĚTELNÁ PÍŠMENA, UCHYCENÁ NA OCELOVÉ ŽÁROVĚ ZINKOVANÉ KONSTRUKCI, KTERÁ BUDE KOTVENA DO ATIKY. KOTVENÍ KONSTRUKCE BUDE JAKO ZÁMEČNÍKY VÝROBEK SOUČÁSTI DODÁVKY PÍŠMEN, VÝROBEK PÍŠMEN VÝHOTOVÍ DÍLENSKOU DOKUMENTAČNÍ KONSTRUKCE.
- DO ZATEPLENÍ FASÁDY BUDOU OSAZENY NOVÉ ELEKTRICKÉ KRABICE PRO MNOŽSTVÍ PŘÍPOJENÍ ELEKTRICKÝCH ZAŘÍZENÍ (VELKOPLOŠNÁ OBRAZOVKA, SVĚTELNÉ NÁPISY, REKLAMNÍ POUTAČE, J.) - VÍZ ČÁST ELEKTRO. STÁVAJÍCÍ BUDOU DEMONTOVÁNY.
- STÁVAJÍCÍ VZDUCHOTECHNICKÉ PRŮSTUPY DO FASÁDY ZOSTANOU ZACHOVÁNY, DOJDE POUZE K VÝMĚNĚ STÁVAJÍCÍCH ZALUZÍ ZA NOVÉ.
- PŘED REALIZACÍ ZATEPLENÍ MUSÍ DOJÍT K INSTALACI DRŽÁKŮ VELKOPLOŠNÉ OBRAZOVKY, TYP DRŽÁKŮ A JEJICH ROZMĚSTĚNÍ ZÁVISÍ NA TYPU ZVOLENÉ OBRAZOVKY A BUDE DEFINOVÁN PO VÝBERU KONKRÉTNÍHO MODELU ZAŘÍZENÍ.

ZATEPLENÍ FASÁDY: - KONTAKTNÍ ZATEPLOVACÍ SYSTÉM OPATŘENÝ BEZCEMENTOVOU ARMOVACÍ VRSTVOU, ODOLNOST PROTI PRŮRAZU min. 8 J.

- 1) PODKLAD - ČISTÝ BEZ PRACHU A MASTNŮTÝ, PEVNÝ, SOUDRNÝ, ROVNÝ
- 2) PENETRACE PODKLADU - PENETRAČNÍ NÁTĚR
- 3) MINERÁLNÍ LÉPÍCÍ HMOTA
- 4) IZOLAČNÍ DESKY: - VÝŠKA 0-300mm NA TERÉNU - EXTRUDOVANÝ POLYSTYREN TL. 120mm

- NA ZÁKLADACÍ LISTĚ Z ELOX. HLINÍKU TL.1,5mm. SOKL BUDE OPATŘEN MOZAIKOVOU OMÍTKOVINOU V SEDOBÍLÉ BARVĚ. DO STYKU SOKLU A HORNÍ FASÁDY BUDE UMÍSTĚN PLASTOVÝ PROFIL PRO UKONČENÍ OMÍTKY V PLOŠE.
- VÝŠKA 300mm-1000mm NAD TERÉNU - MINERÁLNÍ VLNĚ S PODELNÝM VLÁKNEM, LAMBDA IZOLACE max.0,039 W/mK - TL. 120mm
- VÝŠKA 1000mm - ATIKA - GRAFITOVÁ FASÁDNÍ EPS 70F DESKA (SEDÁ), LAMBDA IZOLACE max. 0,039 W/mK - TL.120mm

(KOTVENO ŠROUBOVACÍMI HMOZDINKAMI PRO ZAPUŠTĚNOU MONTÁŽ, OTVOR PO HMOZDINCE ZAPĚNĚN PŮ PĚNOU NEBO OPATŘEN ZÁTKOU Z IZOLACE).

- 5) ZÁKLADNÍ VRSTVA - ARMOVACÍ HMOTA - ODOLNÁ PROTI TVORBĚ TRHLIN A ODOLNOST PROTI NÁRAZOM
- 6) ARMOVACÍ SÍTOVINA - ODOLNÁ PROTI TVORBĚ TRHLIN A ODOLNOST PROTI NÁRAZOM
- 7) POVRCHOVÁ OPRAVA - TENKOVRSŤVÁ BÍLÁ SILIKONOVÁ OMÍTKA NA BÁŽI SILIKONOVÉ PRYSKYŘICE (SKRÁBANÁ STRUKTURA 2mm), S KONZERVACÍ PROTI MIKROORGANISMŮM.

VÝPIS PRVKŮ		
OZNAČ.	POPIS	POZNÁMKA
03	- PLASTOVÉ OKNO SKLÁPEČ S IZOLAČNÍM BEZPEČNOSTNÍM DVOJSKLEM, Z VNĚJŠÍ STRANY OPATŘENÉ MODROU FÓLIÍ, Z VNITŘNÍ STRANY BÍLÉ.	viz. VÝPIS OKEN
K2	- VNĚJŠÍ PARAPET Z OHYBANEHO PLECHU Z HLINÍKOVÉ SLITINY TL. min.1,2mm, S POVRCHOVOU OPRAVOU PRAŠKOVANÍM MODRÉ BARVY, S BOČNÍMI KRYTKAMI	viz. VÝPIS KLEMPÉRSKÝCH PRVKŮ
D11	- PLASTOVÉ DVOUKRÍDLÉ OTEVÍRAVÉ DVEŘE, PLNÉ, Z VNĚJŠÍ STRANY S MODROU FÓLIÍ, Z VNITŘNÍ STRANY BÍLÉ	viz. VÝPIS DVEŘÍ
D12	- PLASTOVÉ DVEŘE JEDNOKRÍDLÉ OTEVÍRAVÉ, PLNÉ, Z VNĚJŠÍ STRANY S MODROU FÓLIÍ, Z VNITŘNÍ STRANY BÍLÉ	viz. VÝPIS DVEŘÍ
D17	- PLECHOVÉ DVEŘE JEDNOKRÍDLÉ, ZATEPLENÉ, OPATŘENÉ MODROU PRAŠKOVOU BARVOU	viz. VÝPIS DVEŘÍ
35	- NOVÉ VÝSTUPOVÉ ZEBŘÍKY S OCHRANNÝM KOŠEM	viz. VÝPIS PRVKŮ
36	- ZÁKLADACÍ LISTA ZATEPLENÍ Z ELOXOVANÉHO HLINÍKU TL.1,5mm	viz. VÝPIS PRVKŮ
38	- PLASTOVÝ PROFIL PRO UKONČENÍ OMÍTKY V PLOŠE	viz. VÝPIS PRVKŮ
49	- HLINÍKOVÁ PROTIDĚSTVÁ ZALUZIE	viz. VÝPIS PRVKŮ
50	- HLINÍKOVÁ PROTIDĚSTVÁ ZALUZIE	viz. VÝPIS PRVKŮ
51	- HLINÍKOVÁ PROTIDĚSTVÁ ZALUZIE	viz. VÝPIS PRVKŮ
52	- HLINÍKOVÁ PROTIDĚSTVÁ ZALUZIE	viz. VÝPIS PRVKŮ
A	- ZATEPLENÍ MINERÁLNÍ VATOU S PODELNÝMI VLÁKNY TL.120mm + TENKOVRSŤVÁ OMÍTKA. VÝŠKA 300mm-1000mm NAD TERÉNU	
B	- SOKL - EXTRUDOVANÝ POLYSTYREN TL.120mm + MOZAIKOVÁ OMÍTKOVINA (SEDOBÍLÁ BARVA) VÝŠKA 0-300mm NAD TERÉNU, ZALOŽENO NA HLINÍKOVÉ ZÁKLADACÍ LISTĚ	
C	- ZATEPLENÍ SEDÍM EPS 70 F TL.120mm + TENKOVRSŤVÁ OMÍTKA. VÝŠKA 1000mm-ATIKA	

	PARÉ Č.

C				
B				
A				
DZN.	POPIS ZMĚNY	NAHRAZUJE VÝKR. Č.	DATUM	
ZODP.PROJEKTANT	VYPRACOVAL	KRESLIL	KONTROLOVAL	
ing. Z. PRNKA	ing. L. ŠKORA	ing. L. ŠKORA	ing. Z. PRNKA	
KRAJ: OSTECKÝ	MO: LITVÍNOV			
OBJEDNATEL MĚSTO LITVÍNOV, NÁMĚSTÍ MÍRU 11, 436 01 LITVÍNOV				
AKCE	ČÁST			
REVITALIZACE OBJEKTU CITADELA, LITVÍNOV	DATUM	červenec/2014		
1.ETAPA - ZATEPLENÍ OBJEKTU	STUPEŇ	DPS		
PODKRUŠNOHORSKÁ 1720, LITVÍNOV	Č. ZAKÁZKY	1435		
VÝKRES	MĚŘÍTKO	Č.VÝKRESU		
POHLED SEVERNÍ	1 : 100	S-13		